

2026

Japonisons !



Atelier Buissonnier

13 Jun 2026

Rappel. Formes courtes de poèmes

Le Haïku (Haï-kaï ou Haïkaï)

5-7-5 syllabes

Kigo / Mot de saison

DEVANT L'ÉCLAIR -
SUBLIME EST CELUI
QUI NE SAIT RIEN !

MATSUO BASHŌ
(1644-1695)

Kireji / Césure (- ~)



Le Haïga

5-7-5 sur une peinture

Le Tanka (waka)

5-7-5/-7-7 (métrique varie selon le pays aujourd'hui)

Parfois on trouve 7-7/-5-7-5

Les arbres eux-mêmes,
Qui pourtant ne demandent rien,
Ont frères et sœurs.

Quelle tristesse est la mienne
De n'être qu'un enfant unique !

(Ichihara)



Le Haïsha

Le Haïku se trouve associé à une photographie. (Aujourd'hui souvent poème libre ne respectant pas la structure 5-7-5)

L'idéal est que le poème et l'image s'associent plus que ne se décrivent. Le poème doit donc s'éloigner de l'image tout en utilisant les sensations qu'elle apporte.

Le Renku

Construction collective avec métrique du tanka (haïku 5-7-5) puis du distique (7-7) écrit par le suivant.

La première strophe est le **hokku**, elle vous est proposée par l'organisateur.

La dernière ou **ageku** clôturera le renku et sera écrite par l'organisateur.

Lorsque le document vous arrive, lire tranquillement la file des versets.

Proposez et inscrire votre strophe à la suite en prenant en compte les éléments de la file.

B suit A (link) C suit B (link) mais C s'éloigne de A (shift) et ainsi de suite.

Rappel : kigo ou mot de saison présent et **kiregi** ou césure dans la rythmique.

Au total 36 versets.

Matinée

1. Renku collectif (métrique 5-7-5 par strophe)

La première strophe est le **hokku**, elle vous est proposée par l'organisateur. La dernière ou **ageku** clôturera le renku et sera écrite par l'organisateur.

Lorsque le document vous arrive, lire tranquillement la file des haïkus.

Proposez et inscrire votre strophe à la suite en prenant en compte les éléments de la file.

Rappel : kigo ou mot de saison présent et kiregi ou césure dans la rythmique

A-B B-C C-D

B suit A (link) mais C s'éloigne un peu de A (shift) , D s'éloignera un peu de B et ainsi de suite.

2. En haïkus pour des haïgas

Tirer une carte avec une illustration.

Proposez un tanka (5-7-5-7-7 ou 7-7-5-7-7) à inscrire sur la carte à exposer.

Après-midi

3. Monstrueux

Les mythes japonais reçurent l'influence de l'Inde, de la Chine, laquelle a filtré les influences de la précédente et s'organisèrent en syncrétisme avec ces apports.

Les forces de la nature, les accidents, les guerres, les maladies, après être adossées à l'existence de forces surnaturelles non figurées, recevront une représentation plus concrète qui est encore conservée, surtout à partir de la période Edo (1600-1868), figurations qui restent dans le folklore japonais.

On peut partager les « esprits » en « bénéfiques » et « maléfiques », tous ces esprits ou **yōkai** occupent des univers distincts, terre, ciel, eau, maison, intérieur du corps et ont des fonctions précises.

Leurs noms et spécificités ont été récités par un Hakutaku puis recensés et édités dans un volumineux volume (11 520 yōkai !) écrit à cette époque très reculée par un empereur légendaire (vers 2600 av JC, il faut le dire !) et perdu malheureusement. Il en reste des bribes sous la forme du « livre du Hakutaku »

Vous travaillerez sur des illustrations du livre du Hakutaku.

4. En premier travail (il sera commun).

Décrire et proposer une légende (courte histoire) propre au Hakutaku.

5. Second travail

Prendre une illustration traditionnelle d'un yōkai et faire de même.

Tableau 1 HAKUTAKU



Celui qui donnera la liste des yōkai à l'Empereur lors d'une entrevue orale. Univers terre. Alimentation inconnue.

(On vous donne quelques éléments au départ, lieu, maladie si besoin)

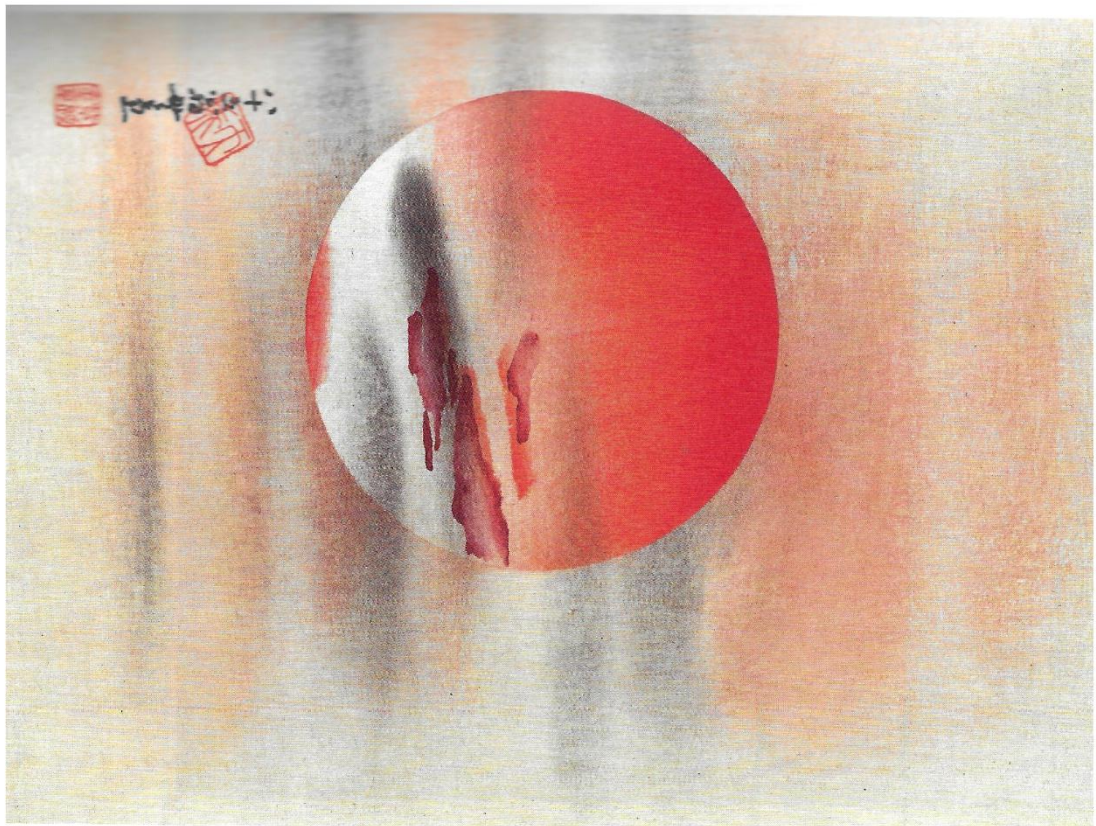
Les illustrations



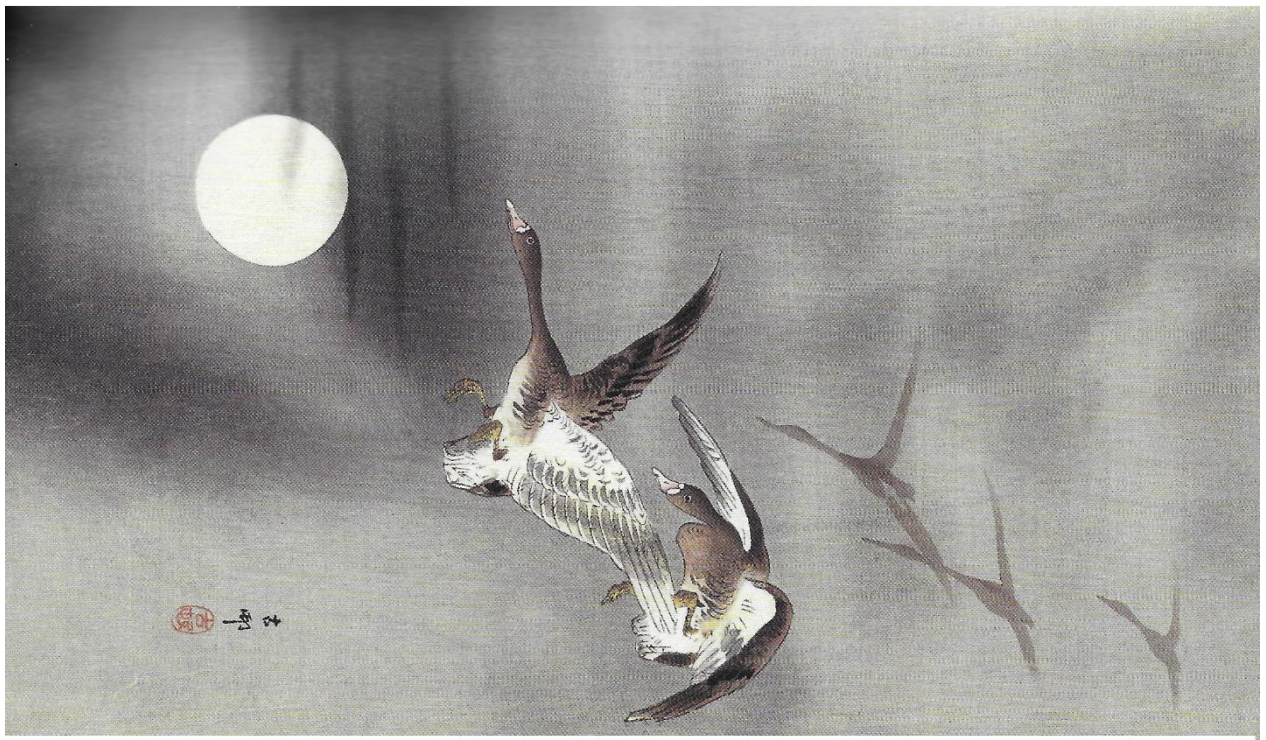


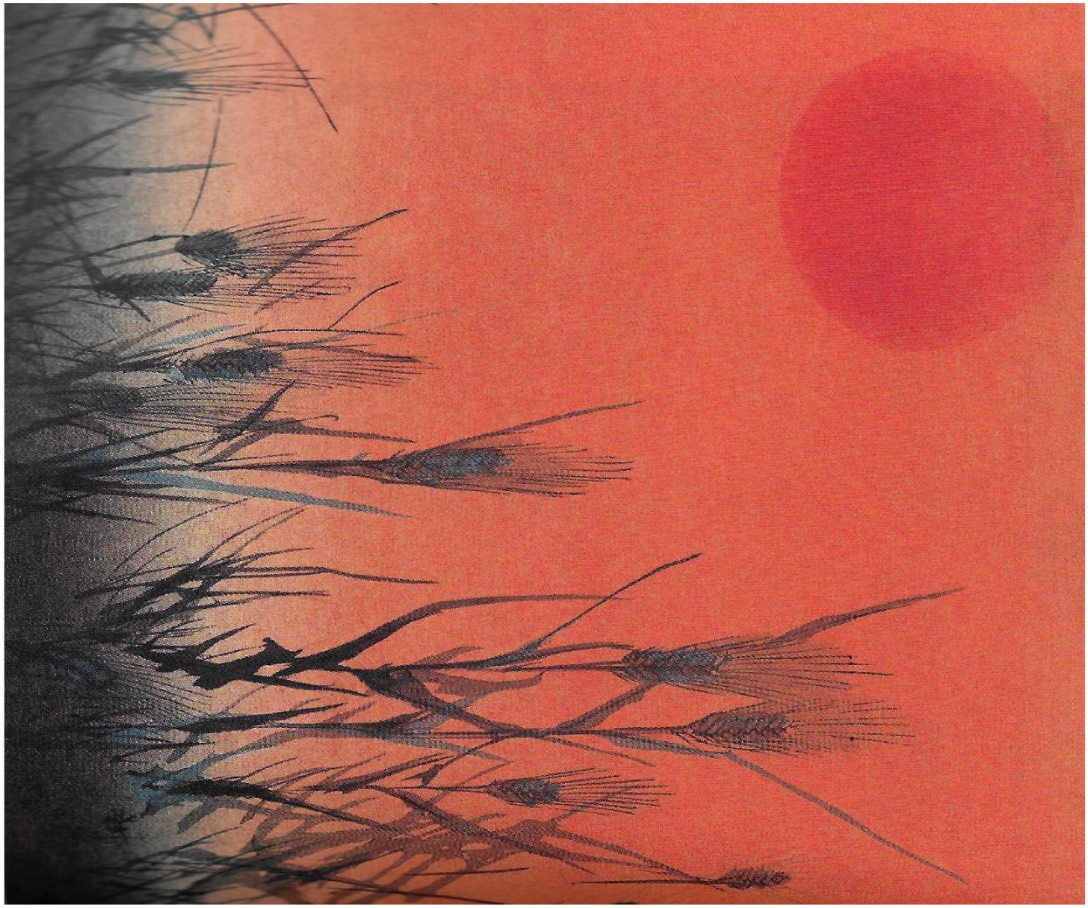




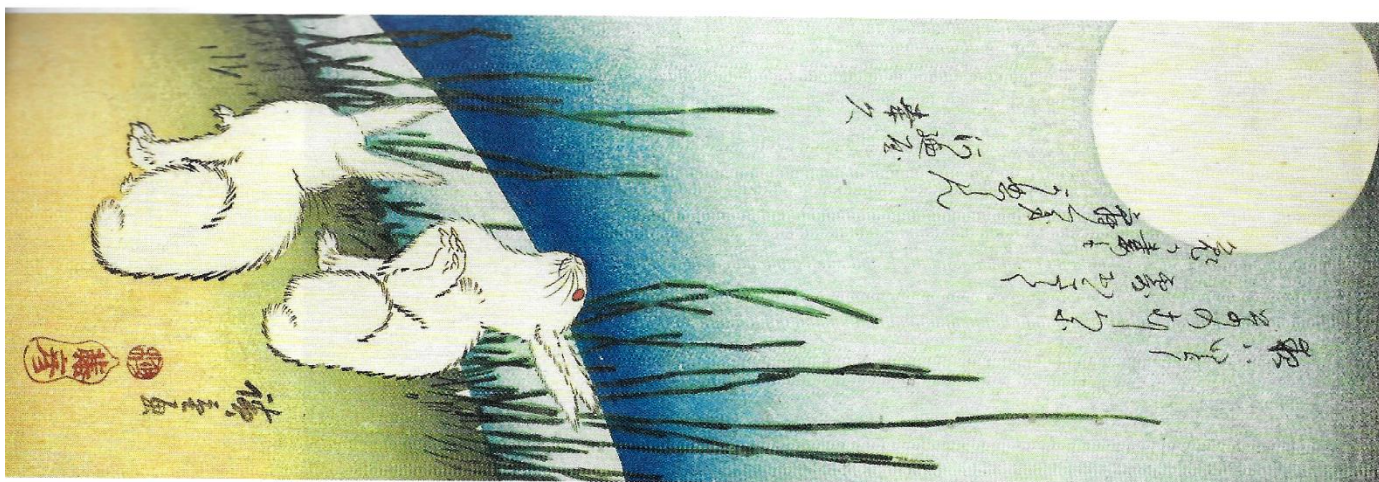


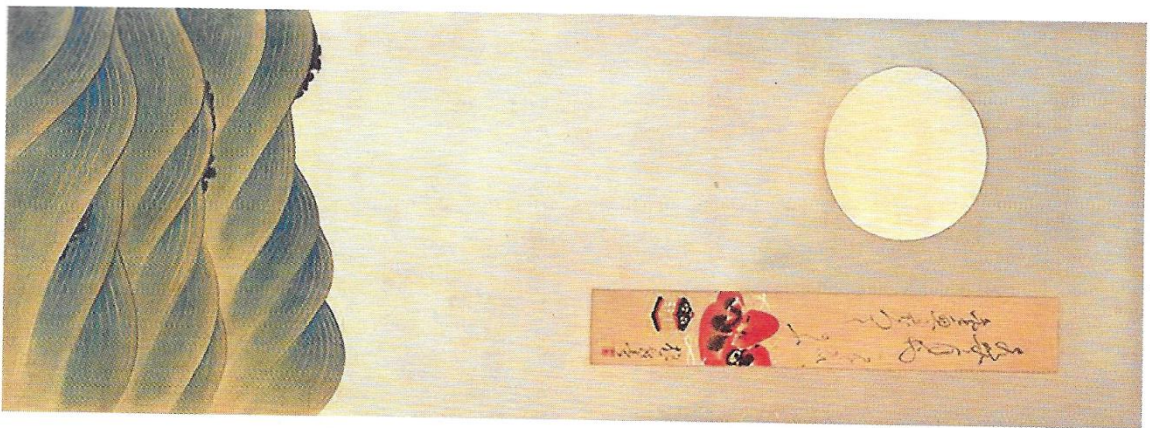














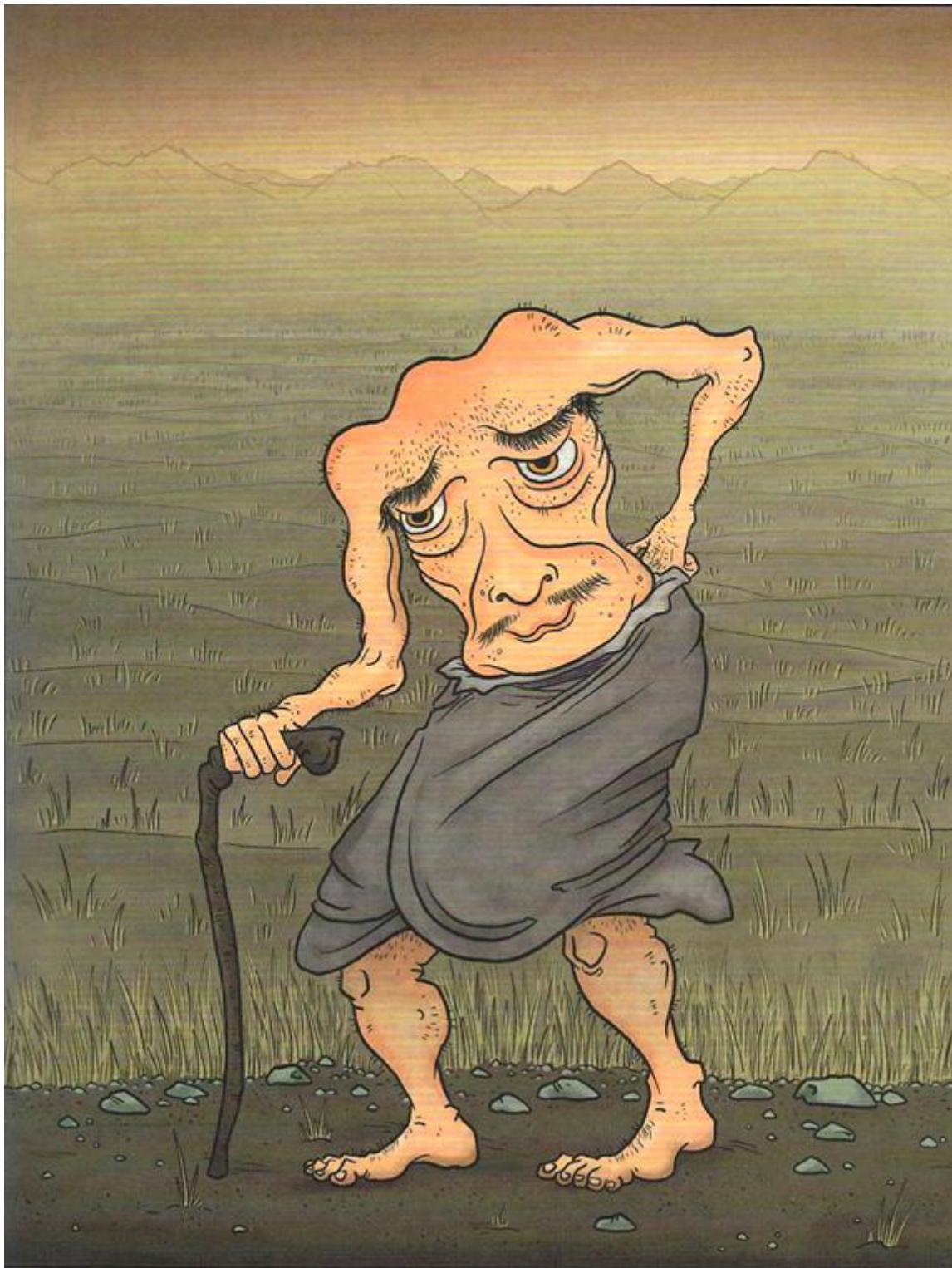
Les Yokai



KOTOKUBI.

Nom = Augure longévité

Terre Régime inconnu



DŌNOTSURA

Nom = visage sur le thorax

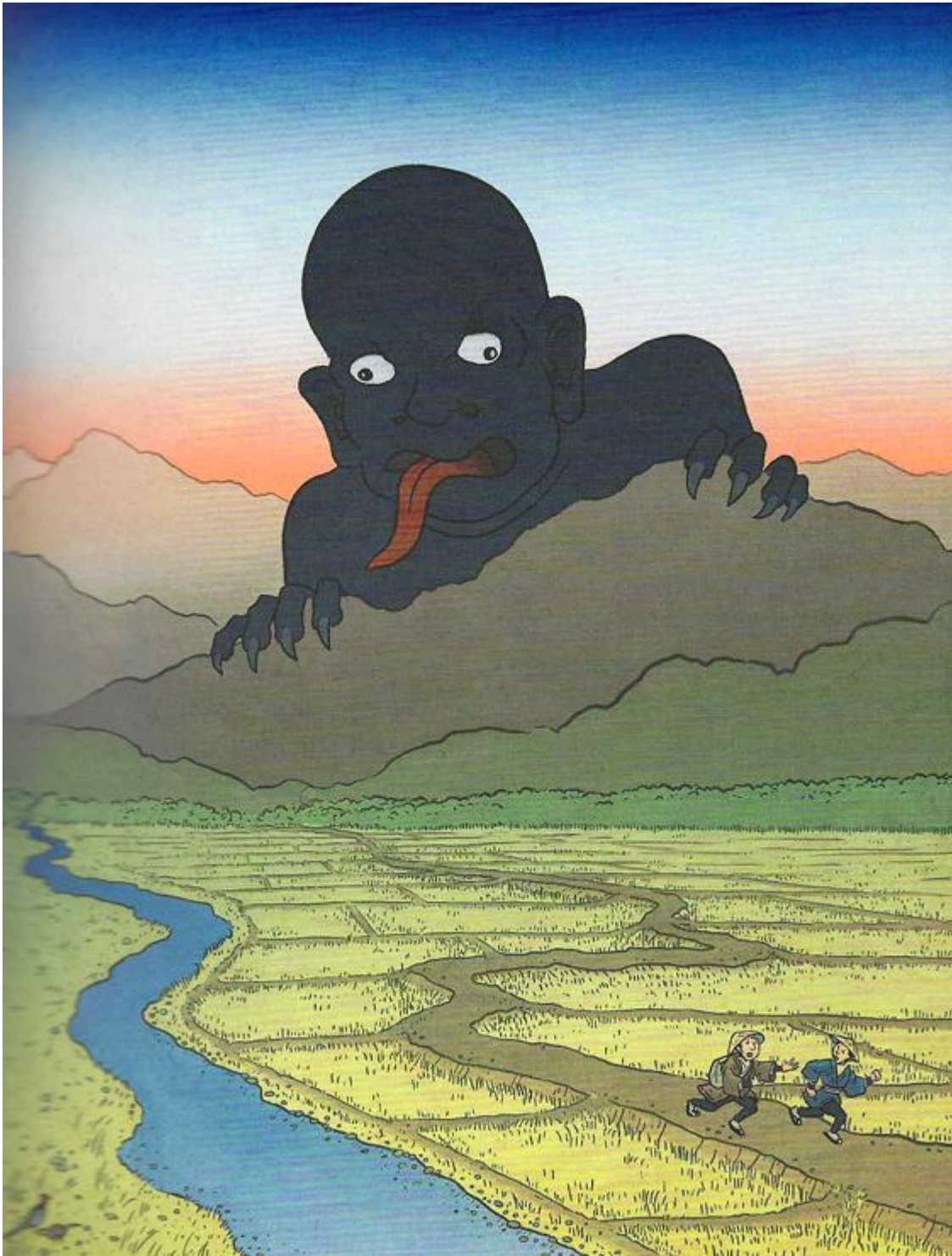
Terre



SUNEKOSURI

Nom = frotte-cheville

Terre

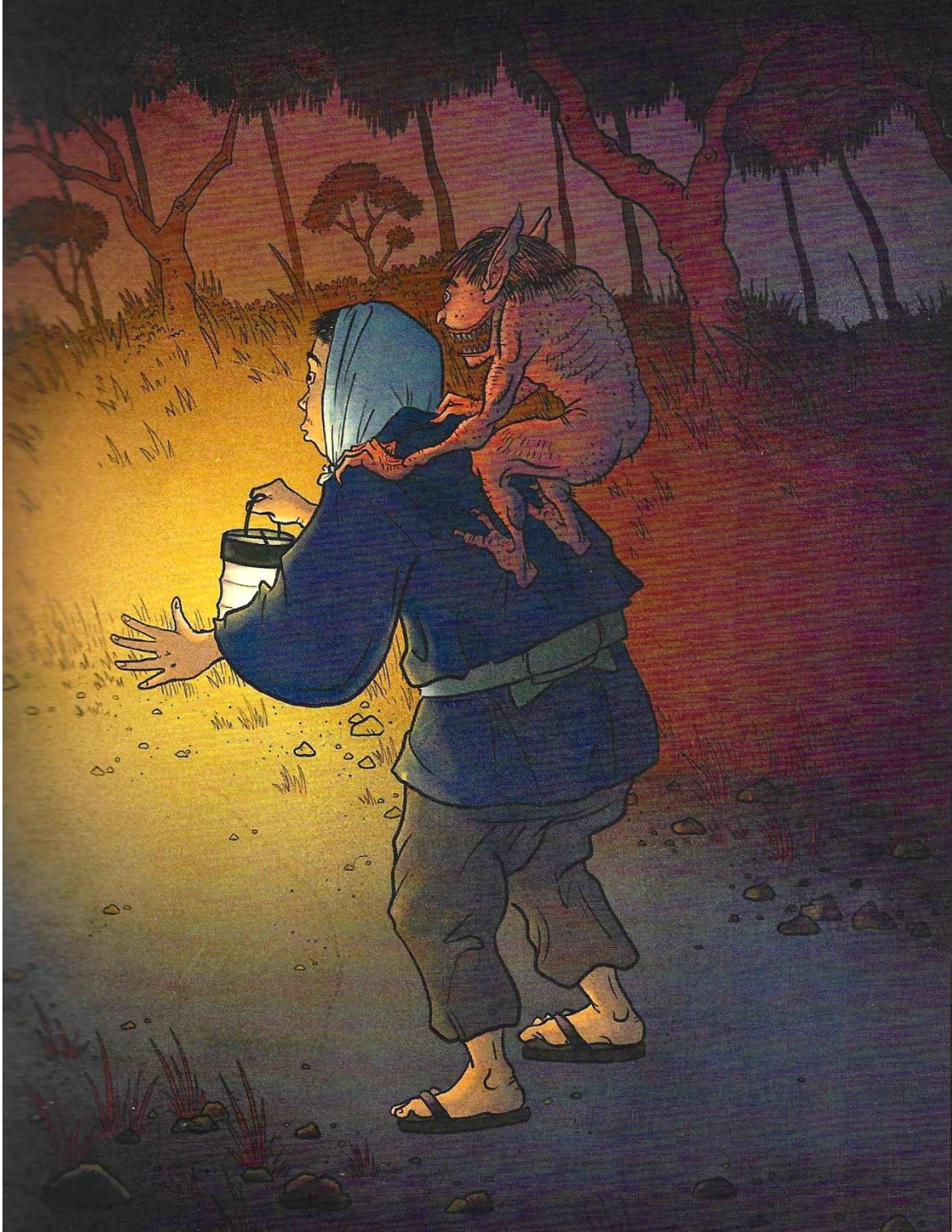


DAIDARA BOTCHI

Nom = Grand Moine

Terre Montagne.

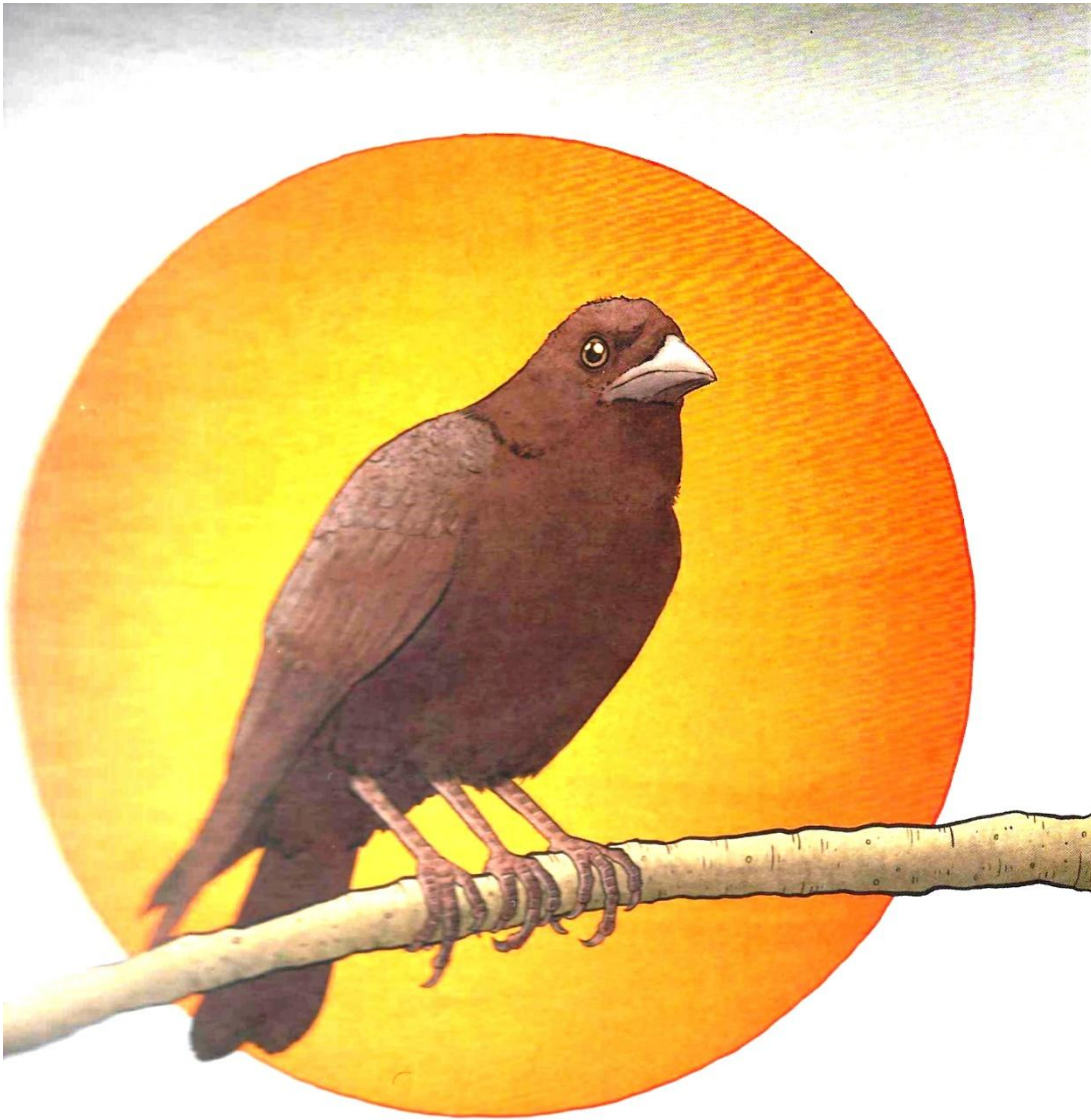
OBARYON



Nom = passager voyageur sur les épaules

Terre bord des routes

YATAGARASU



Nom = corbeau de 8 empan

Ciel



GYOKUTO

Nom = lapin de jade

Ciel



ŌNAMAZU

Nom = Grand poisson-chat du tremblement de terre

Eau

JIKININKI



Nom = Démon mangeur d'hommes

Temples et ruines

FUGURUMA YŌHI



Nom = l'étrange reine au chariot de livres

Bibliothèques, temples, riches demeures

HAIMUSHI
Mite du poumon



HAISHAKU
Maladie du poumon
Sensible aux odeurs
GYÜKAN
Infection « bovine » du poumon

